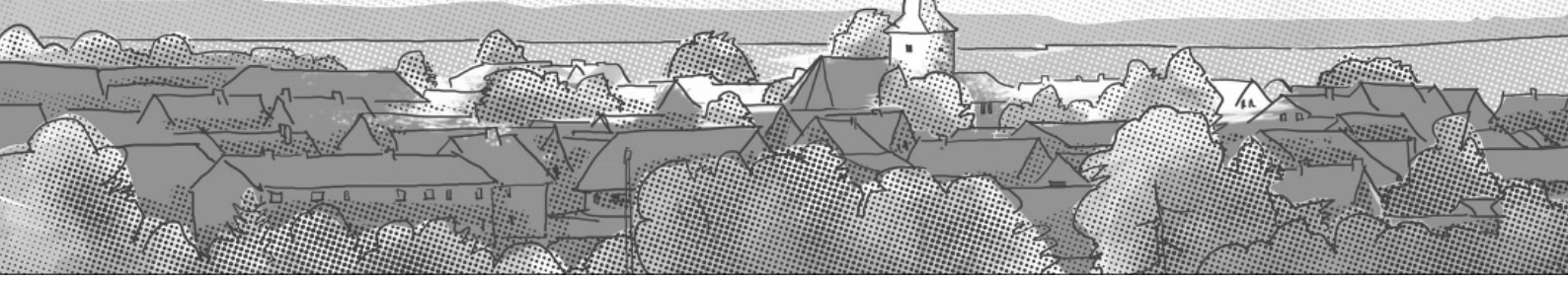


# Kulturlandschaft macht Schule



## C – Aufnahmebogen

### Aufnahmebogen für die Erfassung von Kulturlandschaftsobjekten

<b>Deine Schule/Deine Klasse:</b>		
<b>Dein Name:</b>	<b>Aufnahmedatum:</b>	<b>Blatt-Nr.:</b>
<b>Welches Objekt beschreibst Du?</b> (z.B. Kirche, Baum, Brunnen, Mühle, Hohlweg)		
<b>Trägt das Objekt einen Namen?</b> (z.B. Ratsmühle, Brühler Hohlweg)		
<b>In/bei welchem Ort liegt das Objekt?</b> <b>Beschreibe die Lage des Objektes</b> (z.B. Ortsmitte, Ortsrand, Straße, Hausnummer, verwende Entfernungsangaben und Himmelsrichtungen)		
<b>Trage die Lage des Objektes in eine Karte oder ein Luftbild ein</b> (auf separatem Blatt anheften)		
<b>Fotografiere das Objekt und interessante Details</b> (Fotos auf separaten Blättern anheften)		
<b>Miss die Größe des Objektes</b> (Länge/Breite/Höhe)		
<b>Gibt es Erzählungen und Sagen über das Objekt?</b> (Wenn ja, schreib uns die schönste auf maximal einer Seite mit eigenen Worten auf)		
<b>Welche Informationen hast Du über das Objekt gefunden?</b> (z.B. Alter, Material, Erbauer/Künstler, Ausstattung, Funktion, evtl. Beschriftung, (kunst)geschichtliche Epoche, besondere Details, gibt es ähnliche Objekte in der Nähe?)		
<b>Warum ist das Objekt etwas Besonderes?</b> (Ist es selten oder häufig, ist es gut erhalten oder fast zerstört, ist es typisch für die Region?)		
<b>Ganz wichtig! Welche Bücherquellen hast Du benutzt?</b> (Bitte Autor mit Namen und Herausgabejahr, Buchtitel, Verlag, Ort angeben, evtl. auf einem separaten Blatt)		